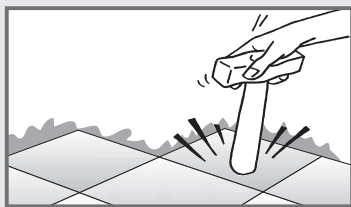


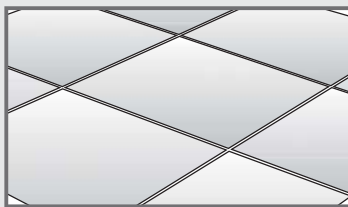
**UN COP COL·LOCAT EL MATERIAL  
NO S'ACCEPTEN RECLAMACIONS.  
NO S'ADMETEN DEVOLUCIONS DELS MATERIALS.**

## COL·LOCACIÓ, RECOMANACIONS

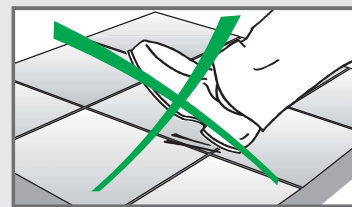
### PAVIMENTS EXTERIORS (\*)



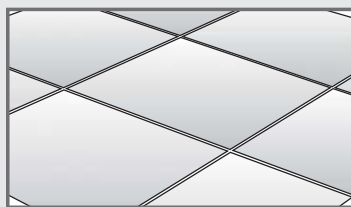
**1** Col·locar el suficient morter (amb una bona dosificació de ciment -per adherència-) perquè, al picar la peça, surti el morter sobrant pels costats, evitant buits que es puguin formar al sota de la peça. En morters ensacats recomanem M-7,5.



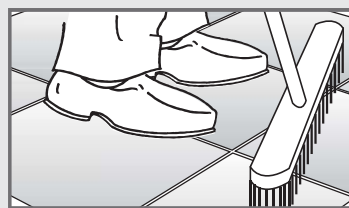
**2** Deixar una mínima separació entre peces per a evitar escrostonaments.



**3** No trepitjar fins passades 48 hores.



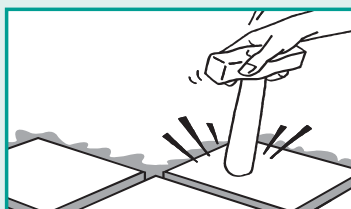
**4** No beurar el material.



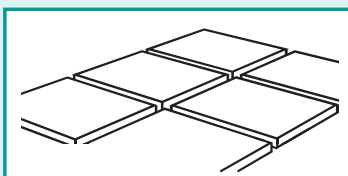
**5** És recomanable la neteja dels raspallats al acabar la col·locació. Es farà una sol·lució d'àcid clorhídric (salfumant) rebaixat amb aigua en una proporció aproximada d'una part de salfumant en 10 d'aigua.

Les eflorescències poden aparèixer ocasionalment i no són perjudicials, pel que no es consideraran defecte perquè no alteren les característiques tècniques del producte.

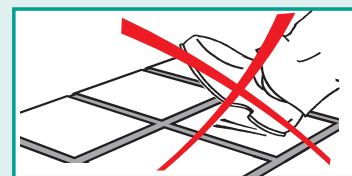
### PAVIMENTS INTERIORS-TERRATZOS (\*)



**1** Col·locar el suficient morter (amb una bona dosificació de ciment -per adherència-) perquè, al picar la peça, surti el morter sobrant pels costats, evitant buits que es puguin formar al sota de la peça. En morters ensacats recomanem M-7,5. En el cas dels paviments que es col·loquin en zones que, per manca d'un correcte aïllament estiguin en contacte amb la humitat del sòl com ara sostres sanitaris, xapes de grava, etc., caldrà instal·lar prèviament al terratzo un element impermeabilitzant (tela asfàltica, làmina de pvc, pintures bituminoses o similar), per tal d'eliminar l'aportació d'humitat a les peces de terratzo.



**2** Deixar una separació de les peces d'entre 1 i 2 mm, per evitar el possible escrostonament, i que les juntes quedin plenes de beurada.



**3** No trepitjar fins passades 48 hores.



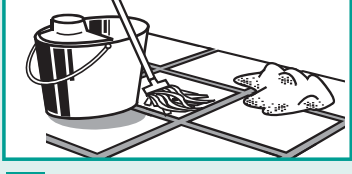
**4** La beurada serà de la mateixa tonalitat que la rajola. És per això que només es farà servir la que subministri **Prefabricats Lomar**, perfectament batuda i homogènia, resultant una pasta fluïda i sense excés d'aigua. S'utilitzarà abans de 30 minuts.



**5** Es mantindrà humit i NO es rebaixarà i polirà abans de 7 dies del rejuntat.



**6** L'abrillantat NO es farà mai amb el paviment humit. L'industrial del procés d'abrillantat serà el responsable de mantenir la classe de lliscament prescrita per la D.F.



**7** Després del polit i abrillantat es protegirà amb serradures (que no taquin). Quan es treguin, fregar-ho amb aigua i sabó neutre (NO fer servir ni productes àcids ni lleixius).

(\*) Per a més informació, consulti la nostra web:  
[www.prefabricatslomar.com](http://www.prefabricatslomar.com)